

# 公立野辺地病院

「令和3年度収支状況及び  
来年度に向けた事業構想」

## ■ 令和3年度の収支状況

□ 来年度に向けた事業構想

□ その他の取り組み

# 令和3年度の収支状況

## 1. 経常収支

(単位:千円)

区分	上半期合計	10月	11月見込み	12月見込み	1月見込み	2月見込み	3月見込み	年間合計 (税込み)	R3 予算額	執行率
1 病院事業収益	1,471,533	310,340	209,025	218,298	292,386	186,517	227,959	2,916,058	2,937,911	99.3%
※ 医業収入	1,150,477	214,319	203,255	207,049	202,091	184,601	208,022	2,369,814	2,410,808	98.3%
(1) 医業収益	1,273,005	257,571	199,124	199,465	240,242	176,970	199,892	2,546,269	2,608,532	97.6%
入院収益	721,382	137,509	126,094	126,277	126,277	113,573	126,277	1,477,389	1,545,682	95.6%
外来収益	353,568	60,862	62,559	59,170	56,212	53,253	65,087	710,711	715,957	99.3%
その他医業収益	198,055	59,200	10,471	14,018	57,753	10,144	8,528	358,169	346,893	103.3%
(2) 医業外収益	180,698	49,298	6,770	15,652	48,963	6,366	24,840	332,587	293,174	113.4%
他会計補助金・負担金	127,930	42,643	0	0	42,643	0	0	213,216	213,128	100.0%
国県補助金	15,753	0	0	9,312	0	0	17,563	42,628	2,127	2004.1%
その他	37,015	6,655	6,770	6,340	6,320	6,366	7,277	76,743	77,919	98.5%
(3) 訪問看護ステーション収益	11,181	2,204	1,864	1,914	1,914	1,914	1,958	22,949	26,763	85.7%
(4) 居宅介護支援事業収益	6,649	1,267	1,267	1,267	1,267	1,267	1,268	14,252	9,441	151.0%
(5) 特別利益	0	0	0	0	0	0	1	1	1	100.0%
2 病院事業費用	1,253,428	199,127	203,287	358,315	203,767	208,937	451,543	2,878,404	2,851,266	101.0%
(1) 医業費用	1,227,419	195,627	199,778	348,295	200,278	205,448	397,328	2,774,173	2,750,866	100.8%
(2) 医業外費用	4,536	40	44	44	44	44	46,251	51,003	42,174	120.9%
(3) 訪問看護ステーション費用	14,387	2,129	2,162	5,464	2,142	2,142	4,658	33,084	33,468	98.9%
(4) 居宅介護支援事業所費用	7,086	1,331	1,303	4,512	1,303	1,303	3,305	20,143	24,757	81.4%
(5) 特別損失	0	0	0	0	0	0	1	1	1	100.0%
損益	<b>218,105</b>	111,213	5,738	△ 140,017	88,619	△ 22,420	△ 223,584	<b>37,654</b>	<b>86,645</b>	

### 経常収支比較

■ 病院事業収益  
■ 病院事業費用



経常収支

**経常黒字約0.4億円**

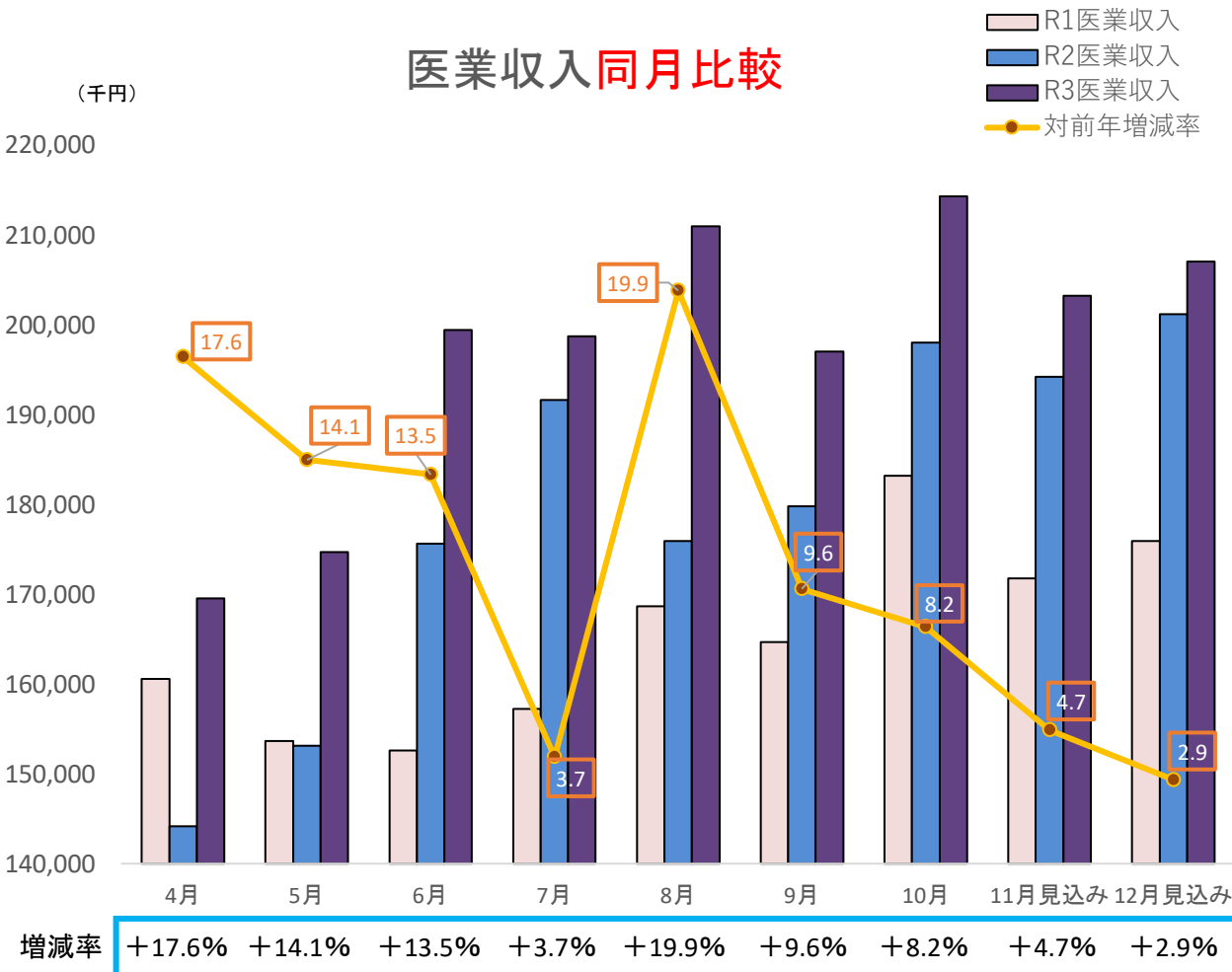
4月より退職手当組合負担金の納付再開 月額約750万円

参考  
令和2年度経常収支額 約1.3億円

# 令和3年度の収支状況

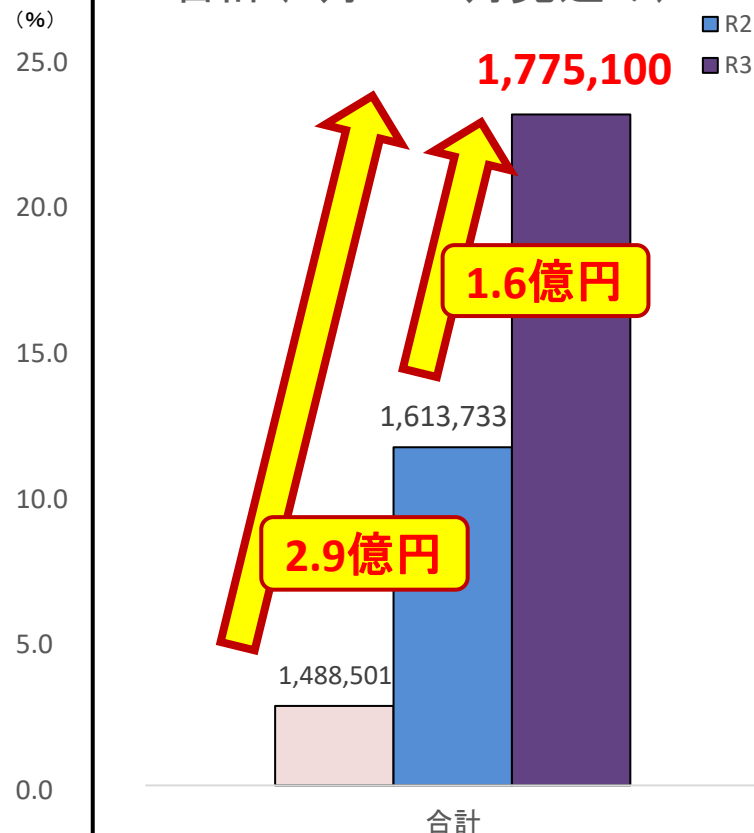
## 2. 医業収入

医業収入 同月比較



4月～12月全ての月で前年度を上回る(見込み)

合計(4月～12月見込み)



前年度比較

約1.6億円の増収

(プラス 10.0%)

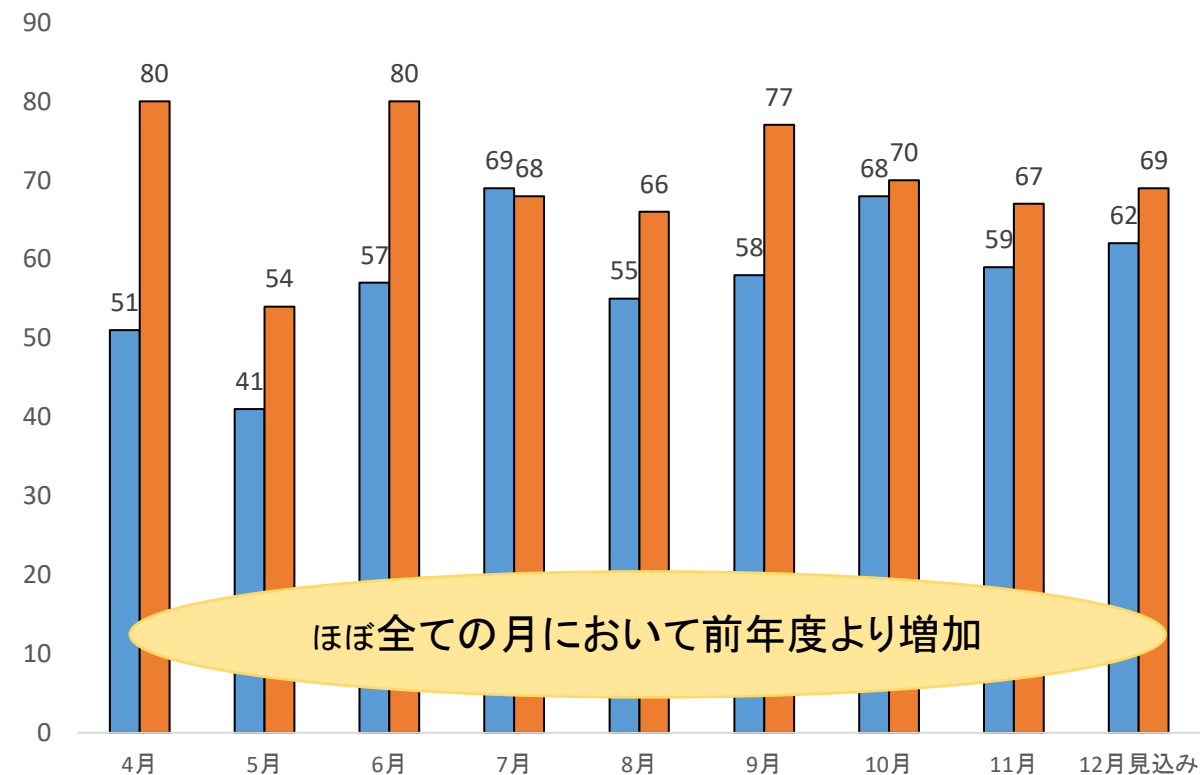
# 令和3年度の収支状況

## 3. 医業収入の内訳

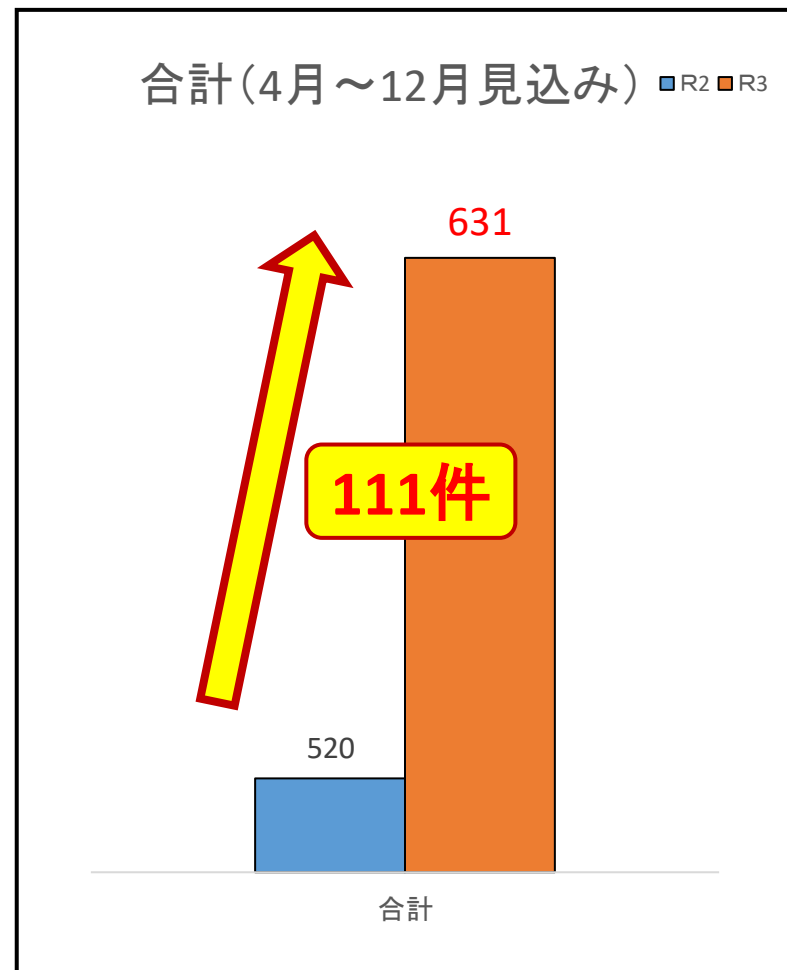
### (1) 手術件数

手術件数(前年度同月比較)

■ R2 ■ R3



合計(4月~12月見込み) ■ R2 ■ R3



前年度比較 **111件の増**(プラス21.3%)

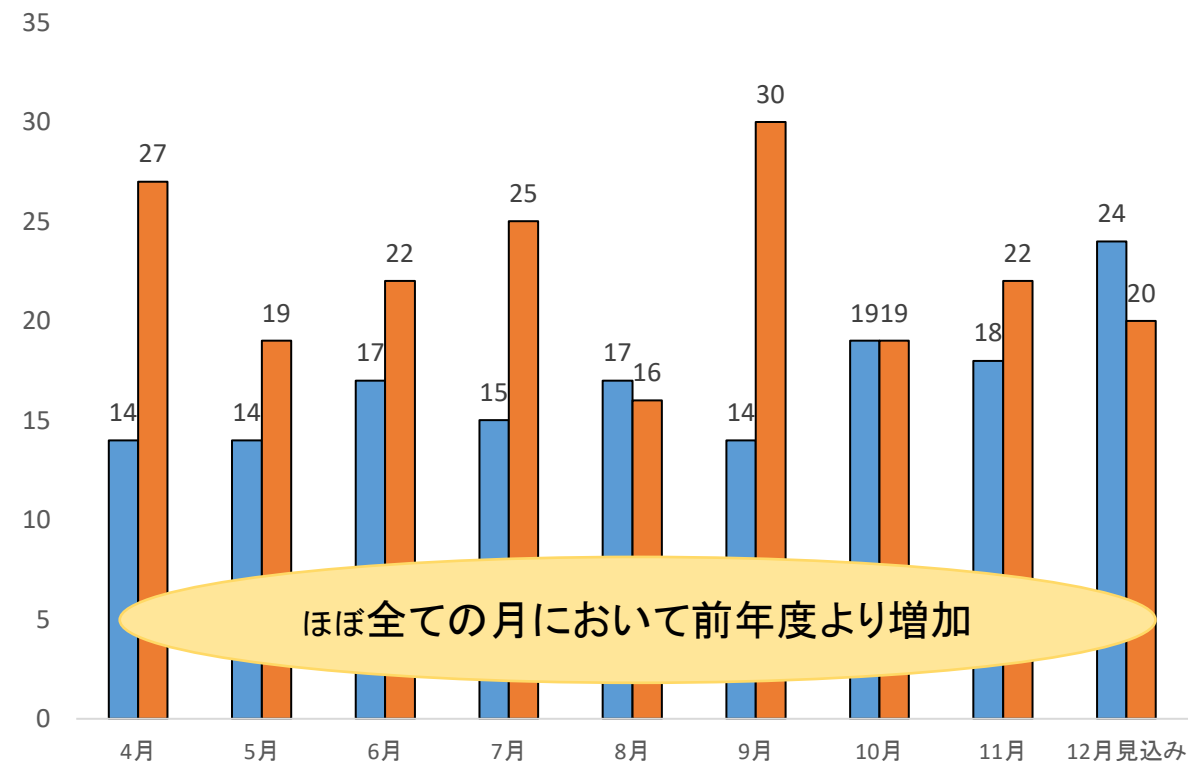
# 令和3年度の収支状況

## 3. 医業収入の内訳

### (2) 全身麻酔件数

全身麻酔件数(前年度同月比較)

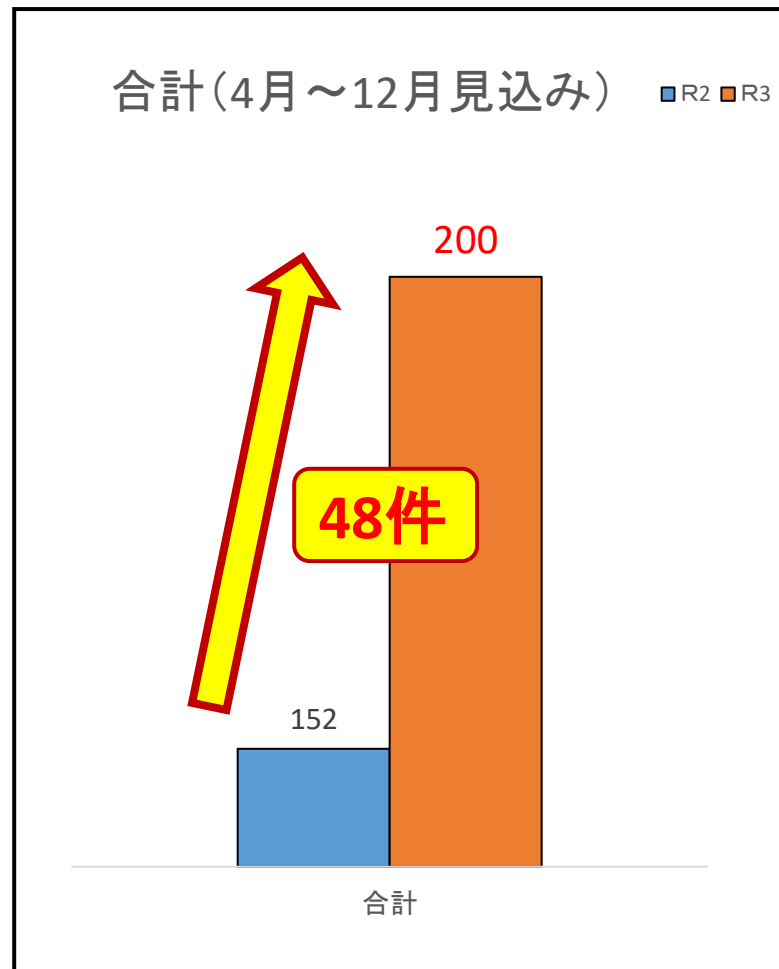
■R2 ■R3



ほぼ全ての月において前年度より増加

合計(4月~12月見込み)

■R2 ■R3



48件

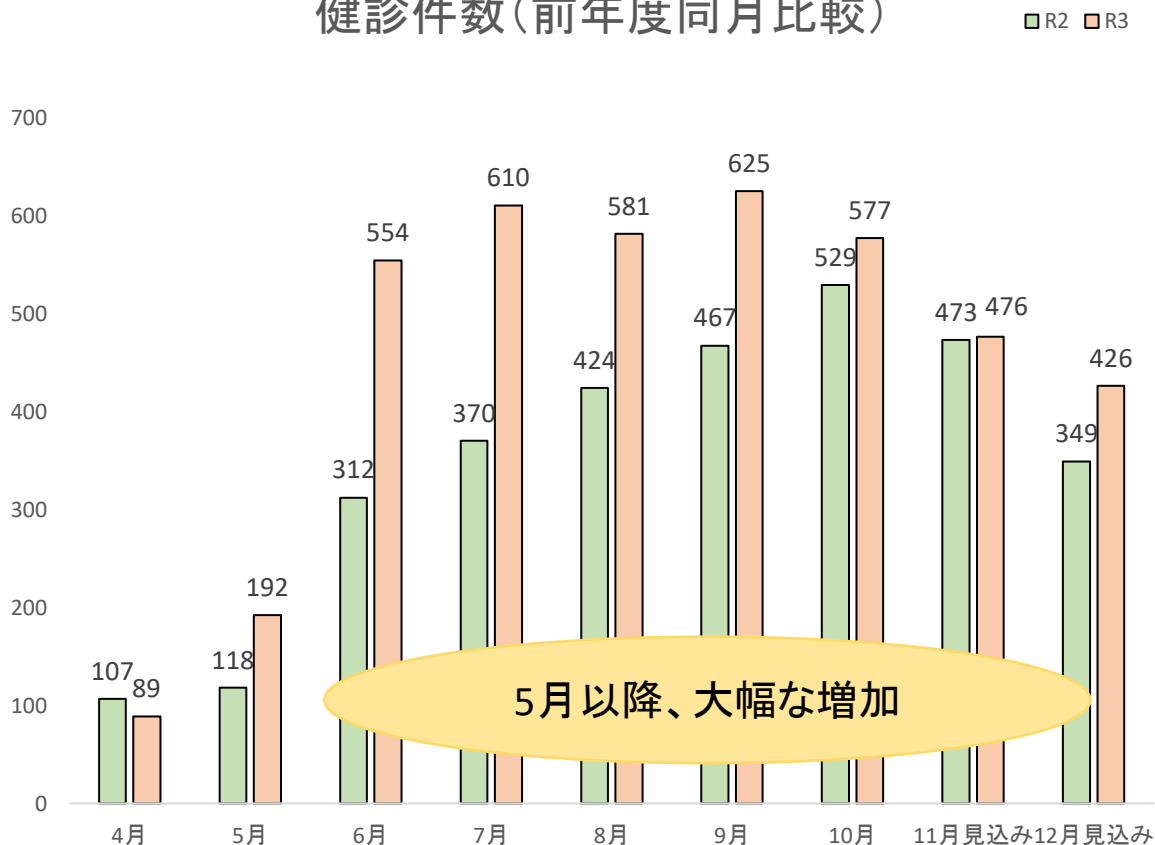
前年度比較 **48件の増**(プラス31.6%)

# 令和3年度の収支状況

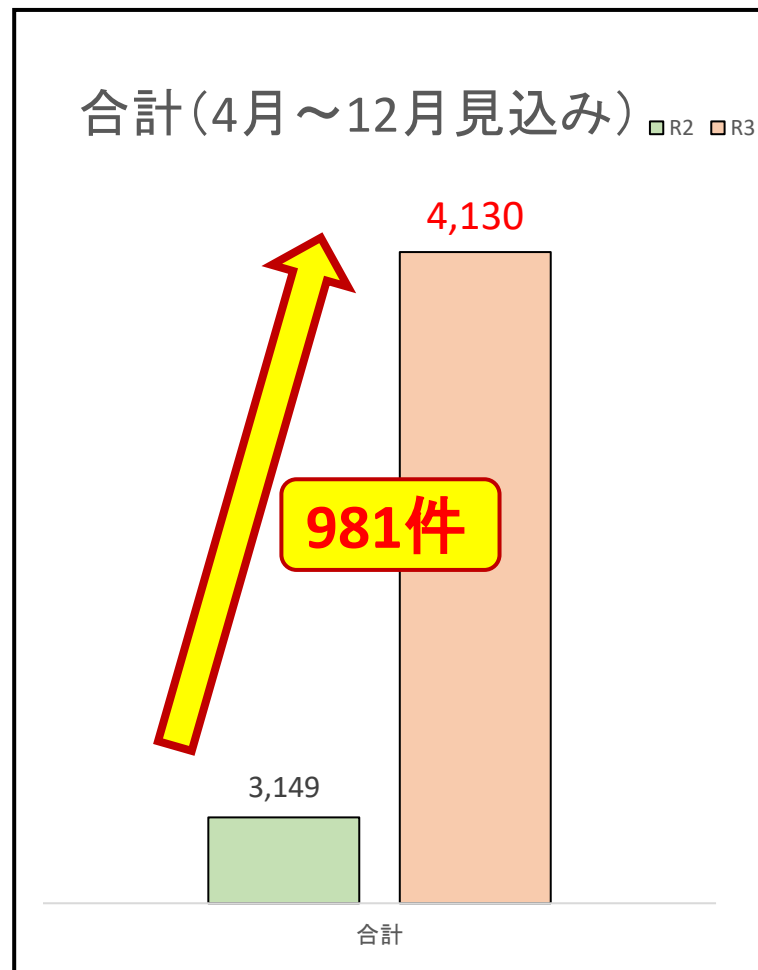
## 3. 医業収入の内訳

### (3) 健康診断件数(延べ件数)

健診件数(前年度同月比較)



合計(4月~12月見込み)



前年度比較 **981件の増** (プラス31.2%)

□令和3年度の収支状況

■来年度に向けた事業構想

□その他の取り組み



# 来年度に向けた事業構想

## 1. 地域包括支援センター

- 地域包括ケアシステムは、高齢者が住み慣れた地域で自分らしい暮らしを人生の最後まで続けることができるよう、住まい・医療・介護・予防・生活支援が一体的に提供される地域システムの構築であり、認知症高齢者の地域での生活を支えるためにも、地域包括ケアシステムが重要である。
- その中で、**地域包括支援センター**は、高齢者本人、家族・親族、近隣住民、民生委員等からの相談を受けて、各種機関との協議を踏まえて、各種サービスのコーディネートを実施する機関である。
- また、町民がいつまでも元気に暮らすための「生活支援」や「介護予防」も行っている。

病気になったら…

**医療** (公立野辺地病院)

通院・入院

介護が必要になったら…

**介護** (各種介護サービス事業者)

通所・入所

**住まい**

**【地域包括支援センター】**

相談業務やサービスの  
コーディネートを行  
います。

いつまでも元気に暮らすために…

**生活支援・介護予防**

地域包括ケアシステムは、おおむね30分以内に必要なサービスが提供される日常生活圏域を単位として想定  
野辺地町の場合は、全町で1単位

**主な業務**

- ・地域の高齢者の総合的な相談窓口
- ・在宅医療、介護サービス事業者の連携
- ・介護予防ケアプランの作成支援

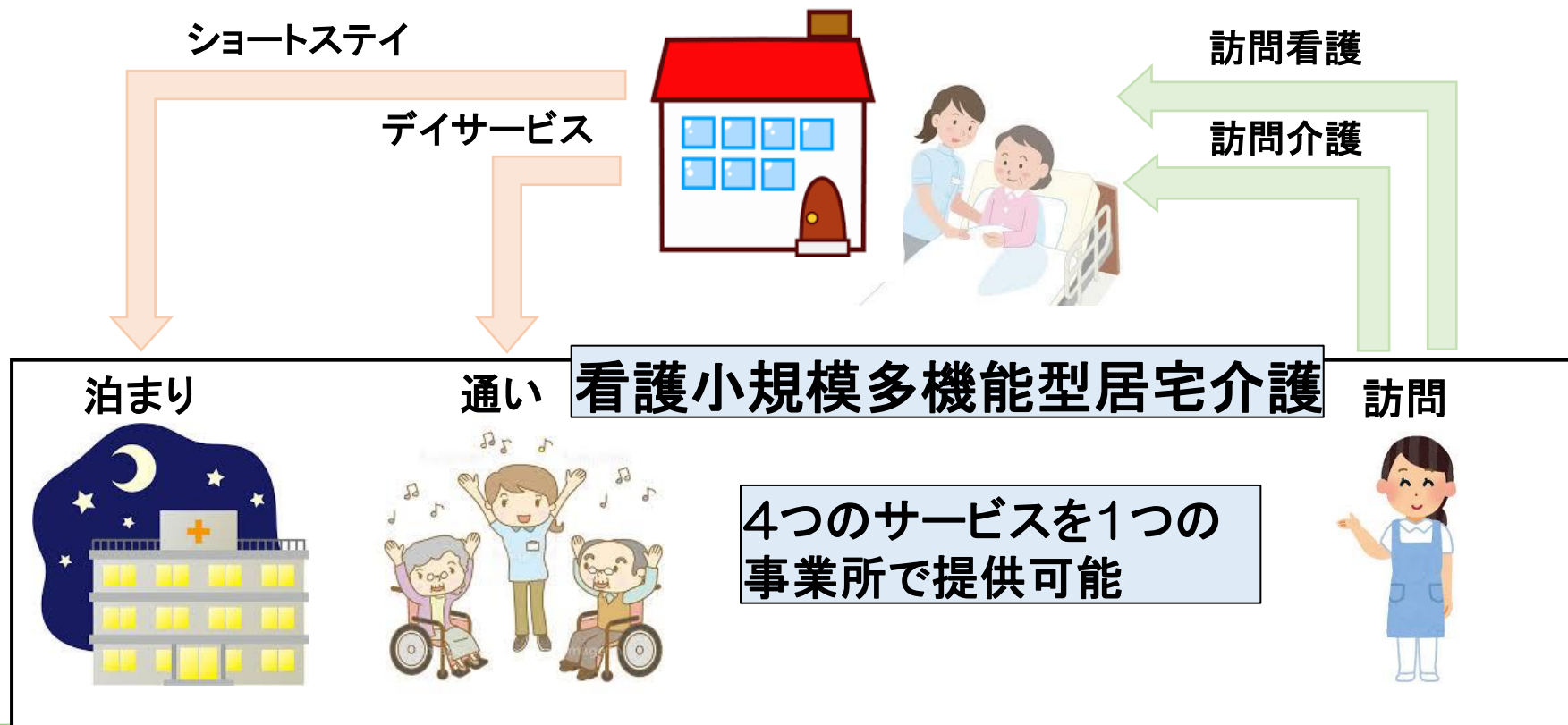
等

老人クラブ・自治会・ボランティア・NPO 等

# 来年度に向けた事業構想

## 2. 看護小規模多機能型居宅介護

- **看護小規模多機能型居宅介護**は、医療依存度の高い人や退院直後で状態が不安定な人、在宅での看取り支援など住み慣れた自宅での療養を支える介護保険サービスである。
- また、主治医との連携のもと、医療処置も含めた多様なサービス（訪問看護、訪問介護、デイサービス、ショートステイ）を24時間365日提供する。
- 専属のケアマネージャーが配置されており、利用者の対応やご家族の状況に合わせ、サービスを提供する。



□令和3年度の収支状況

□来年度に向けた事業構想

■その他の取り組み

# その他の取り組み

## ①非常勤医師の招聘

- ・麻酔科医(麻酔業務) R2.4～ 週1回(火曜日)
- ・透析対応医(シャントトラブル対応等) R3.9～ 月1回
- ・泌尿器科医(外来透析、透析管理等) R3.10～ 週1回
- ・麻酔科医(麻酔業務) R3.12～ 週1回(木曜日)

## ②外来透析の再開(予定)

## ③病棟再編(予定) ※看護師を必要数確保が条件

## ④検診受託の企業の拡大(現在取組中)

## ⑤敷地内薬局の誘致(現在取組中)

## ⑥医師確保の新規事業(現在取組中)

# 敷地内薬局(イメージ図)

