

公立野辺地病院

「令和2年度決算概況及び
令和3年度上半期の収支状況」

■令和2年度決算概況

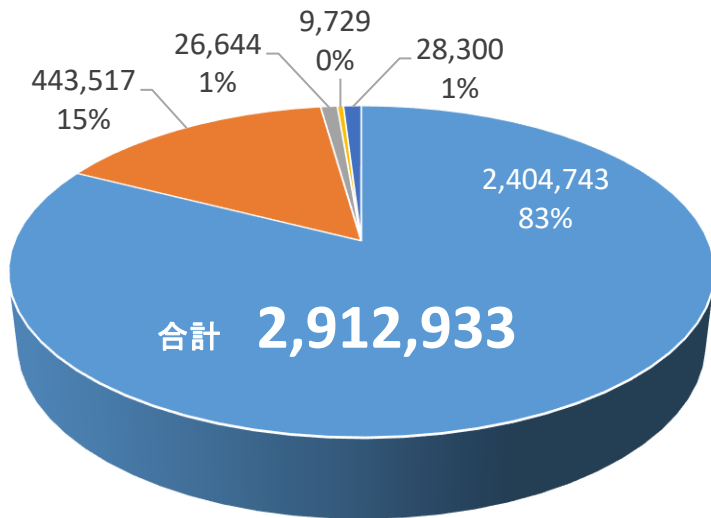
□令和3年度上半期の収支状況

□その他の取り組み

令和2年度決算概況

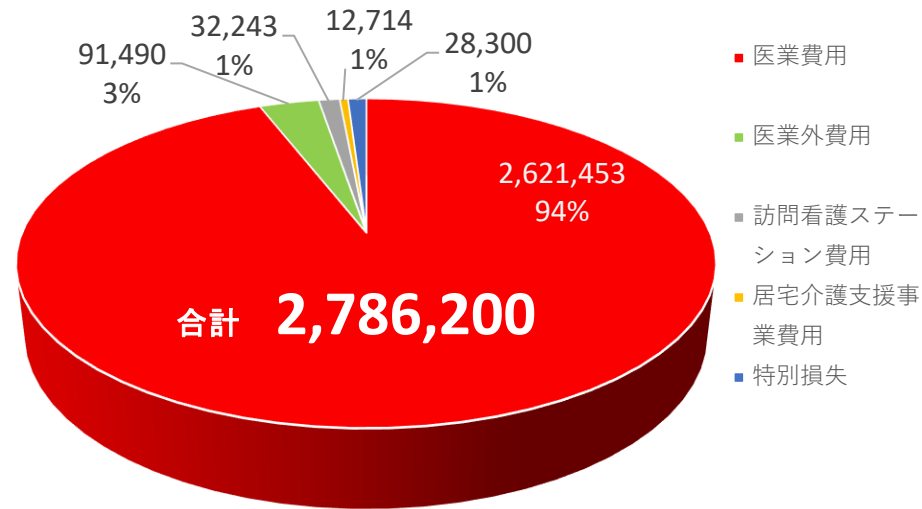
1. 経常収支

病院事業収益



- 医業収益
- 医業外収益
- 訪問看護ステーション収益
- 居宅介護事業所収益
- 特別利益

病院事業費用



- 医業費用
- 医業外費用
- 訪問看護ステーション費用
- 居宅介護支援事業費用
- 特別損失

1.26億円の**経常黒字**

収益

前年度比較 **463,472千円の増(18.9%)**

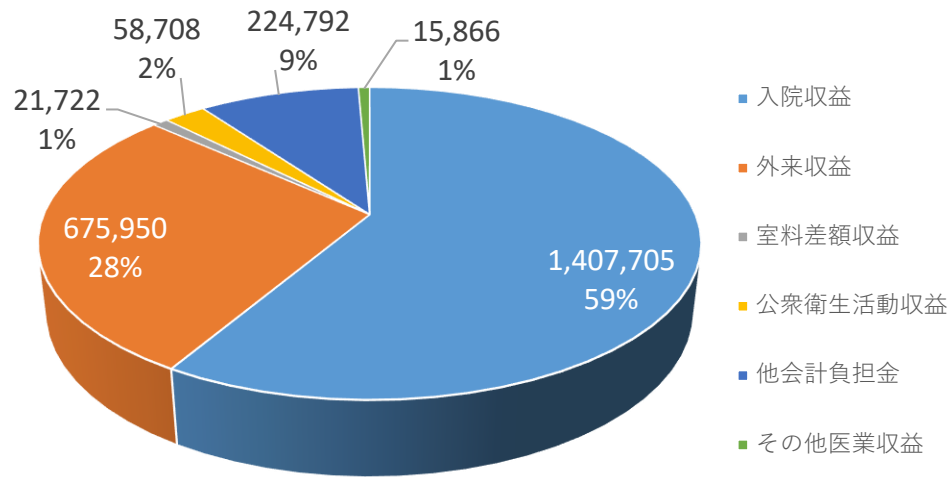
費用

前年度比較 **84,758千円の増(3.1%)**

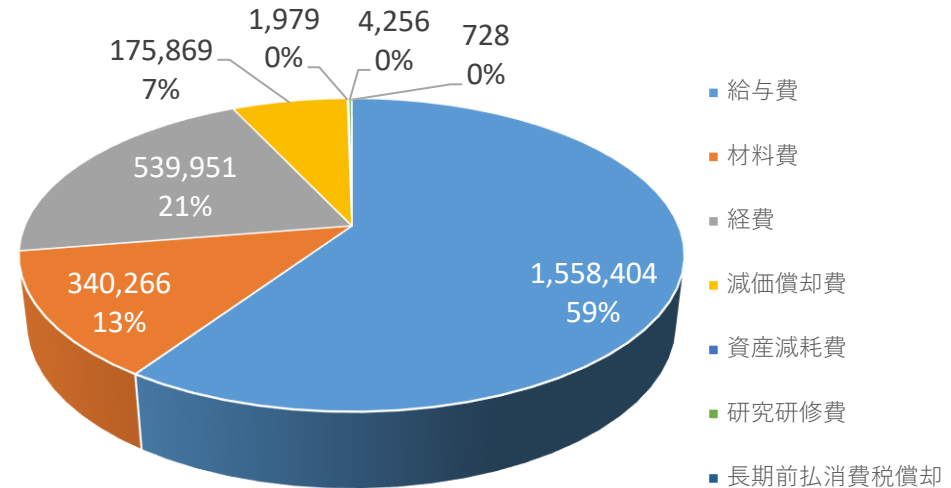
令和2年度決算概況

1. 経常収支

医業収益内訳



医業費用内訳



収益

前年度比較

・入院収益	18.0%の増
・外来収益	0.0%の増
・室料差額収益	27.9%の増
・公衆衛生活動収益	5.1%の増

費用

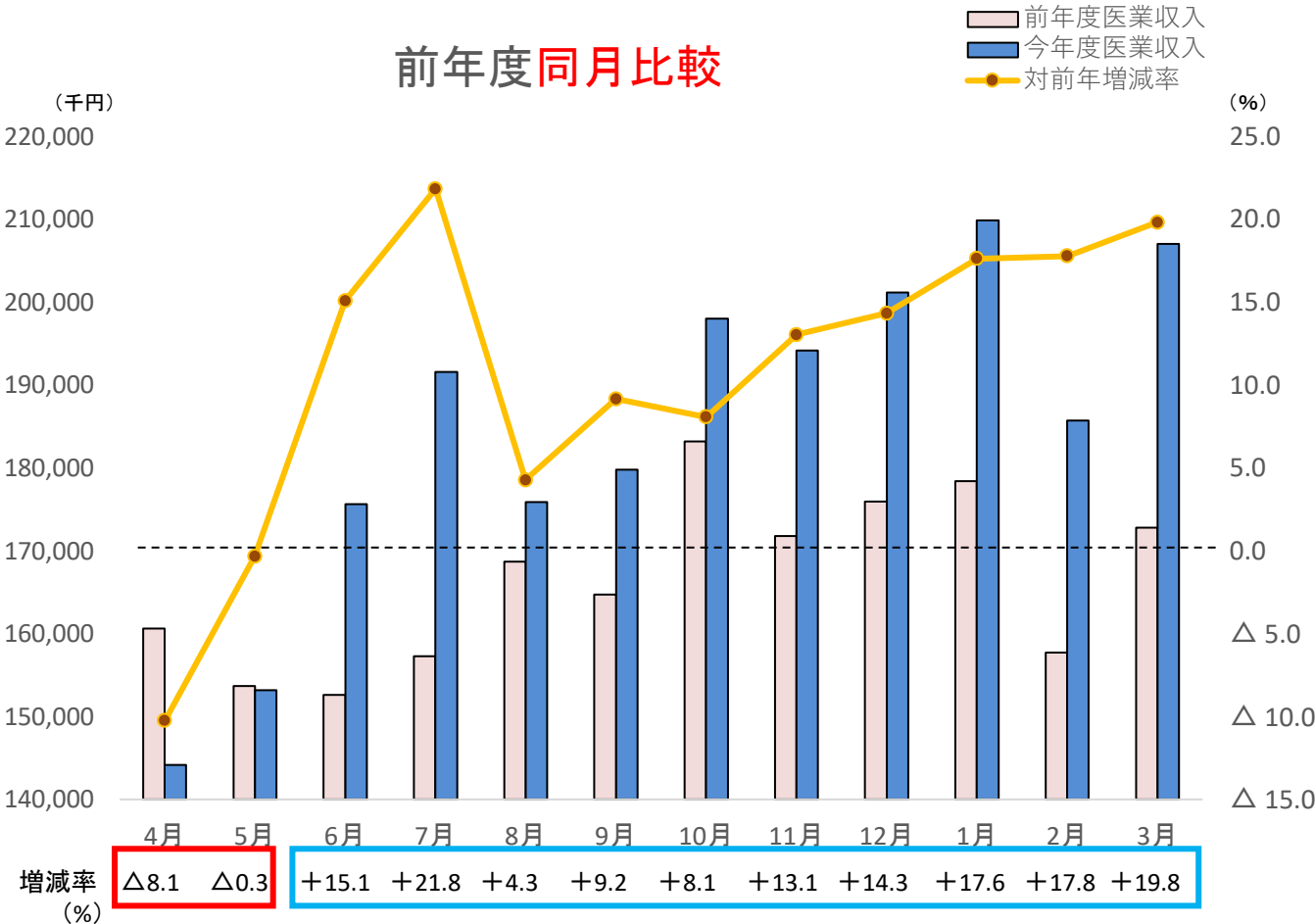
前年度比較

・給与費	2.2%の増
・材料費	4.5%の増
・経費	3.9%の減
・減価償却費	19.0%の増
・研究研修費	35.8%の減

令和2年度決算概況

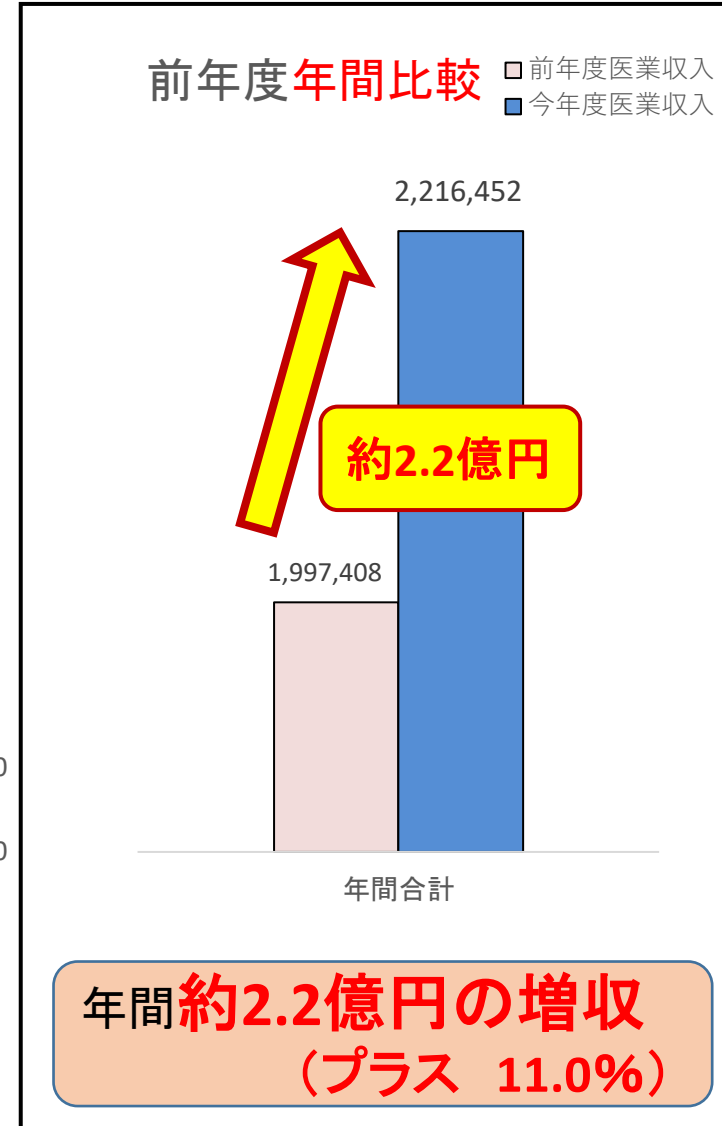
2. 医業収入

前年度同月比較



- ・4月～5月は新型コロナの影響で収入が落ち込む
- ・6月以降は全ての月において前年度の収入を上回る

前年度年間比較



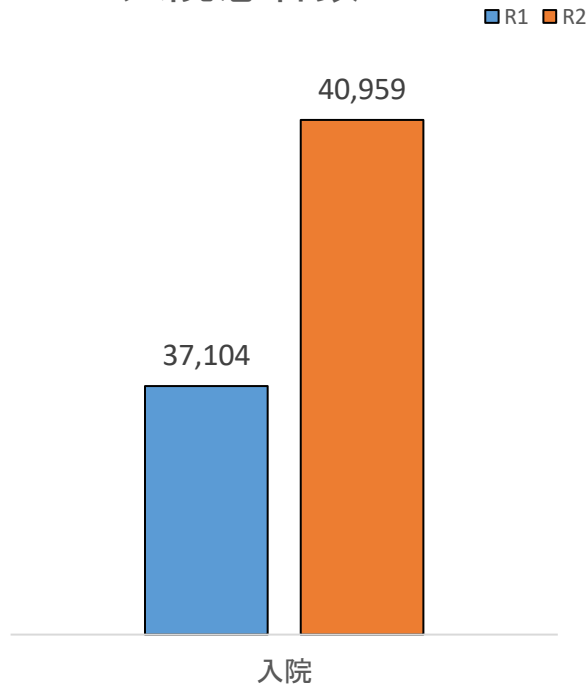
年間約2.2億円の増収
(プラス 11.0%)

令和2年度決算概況

3. 医業収入の内訳

(1) 入院患者数、入院単価

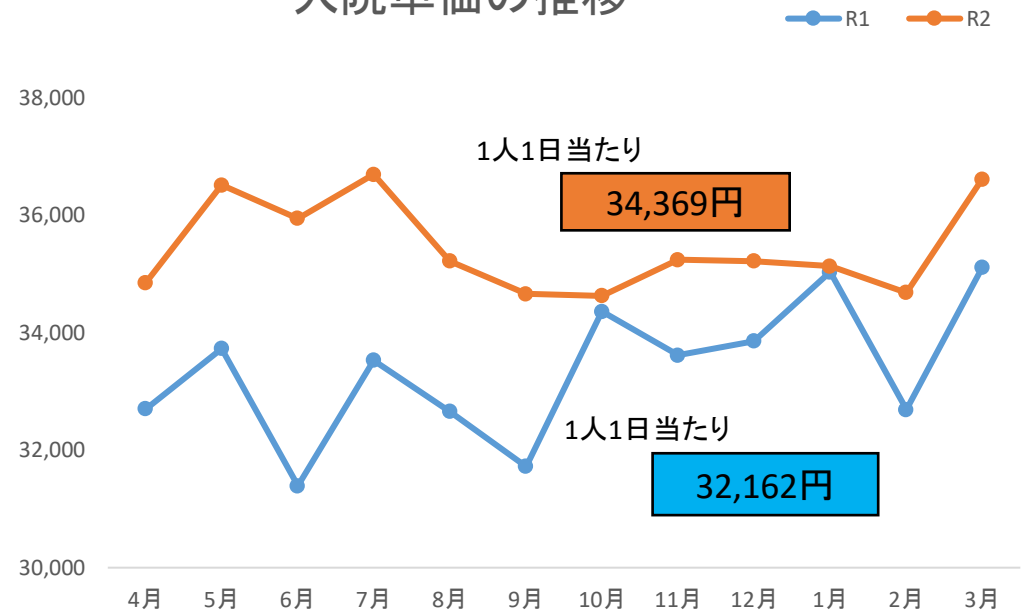
入院患者数



入院延べ患者数

約3,800人(10.4%)の増

入院単価の推移



1人1日当たり入院単価

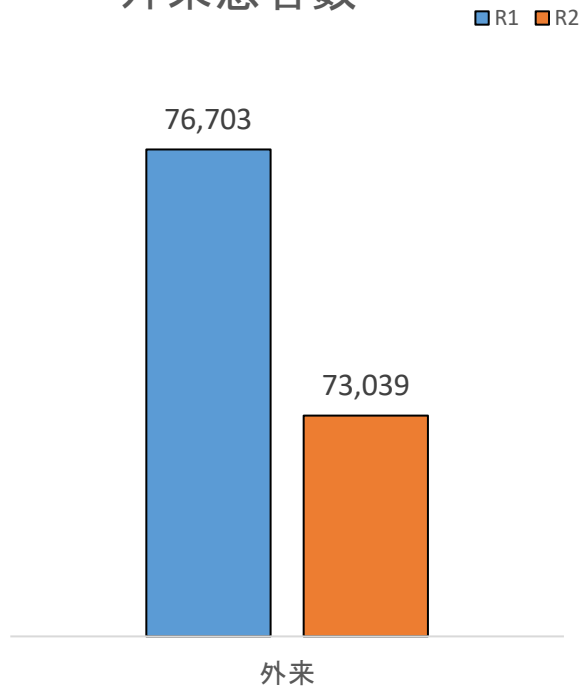
2,207円(6.9%)の増

令和2年度決算概況

3. 医業収入の内訳

(2) 外来患者数、外来単価

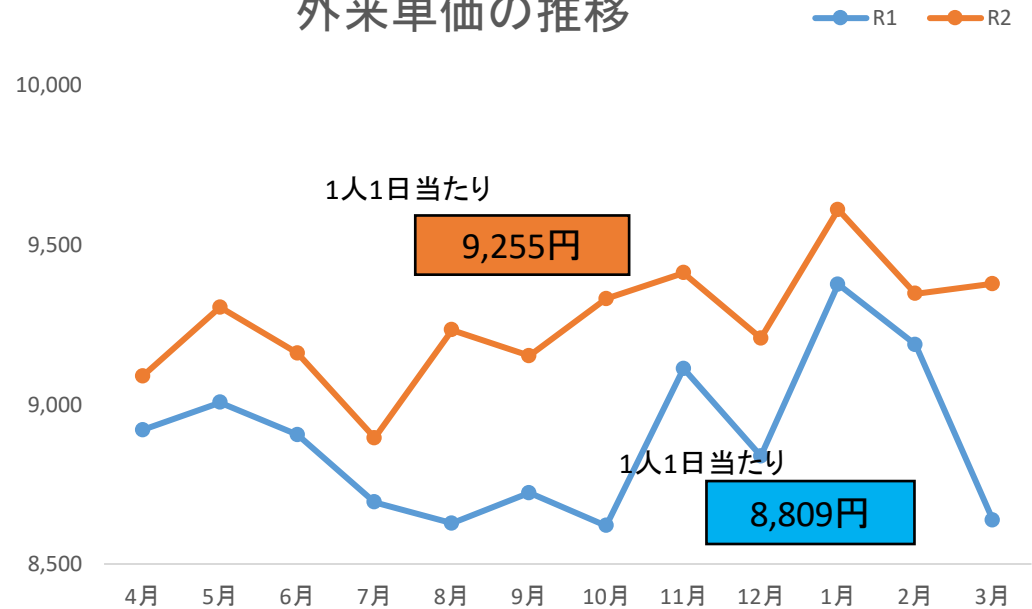
外来患者数



外来延べ患者数

約3,700人(△4.8%)の減

外来単価の推移



1人1日当たり外来単価

446円(5.1%)の増

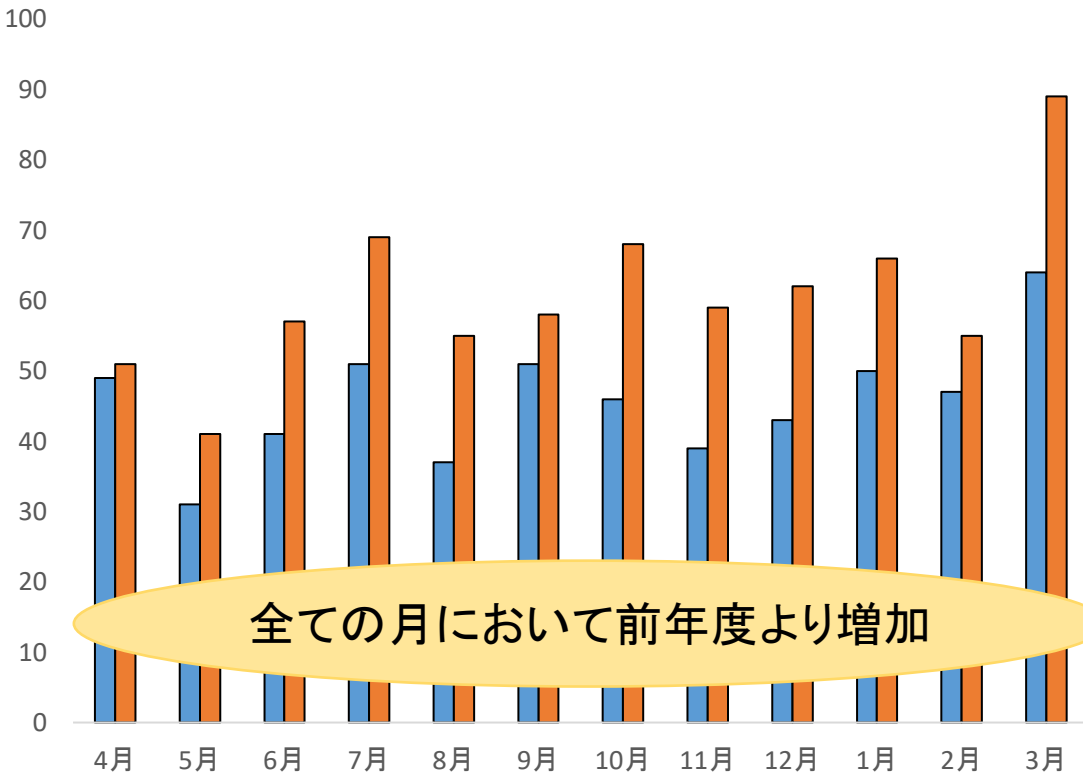
令和2年度決算概況

3. 医業収入の内訳

(3) 手術件数

前年度同月比較

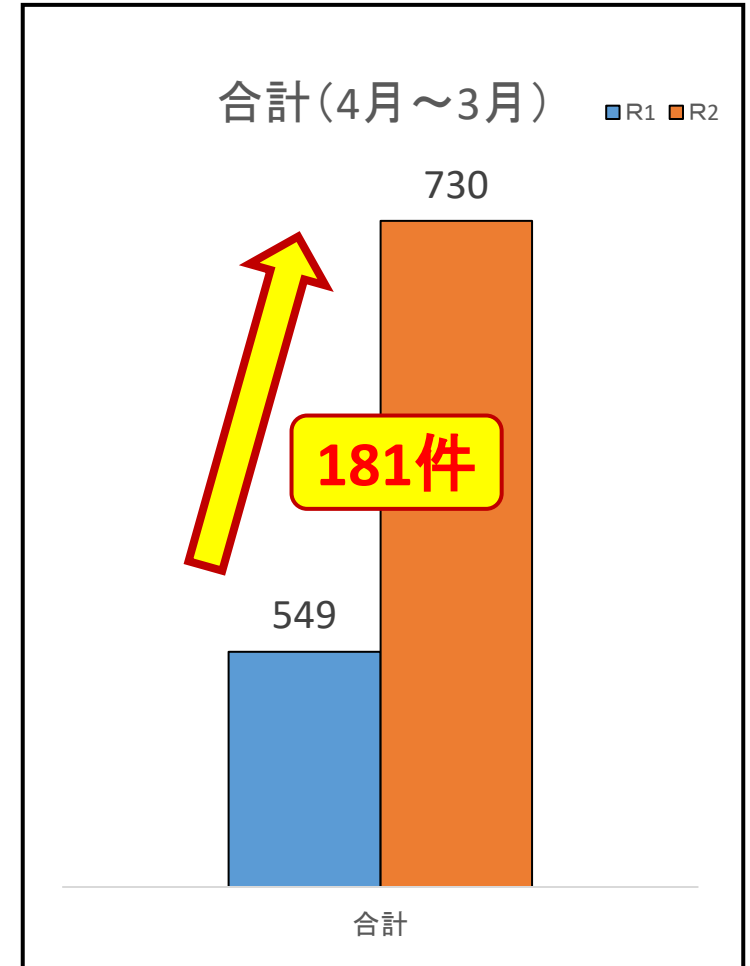
■ R1 ■ R2



全ての月において前年度より増加

合計(4月～3月)

■ R1 ■ R2



181件

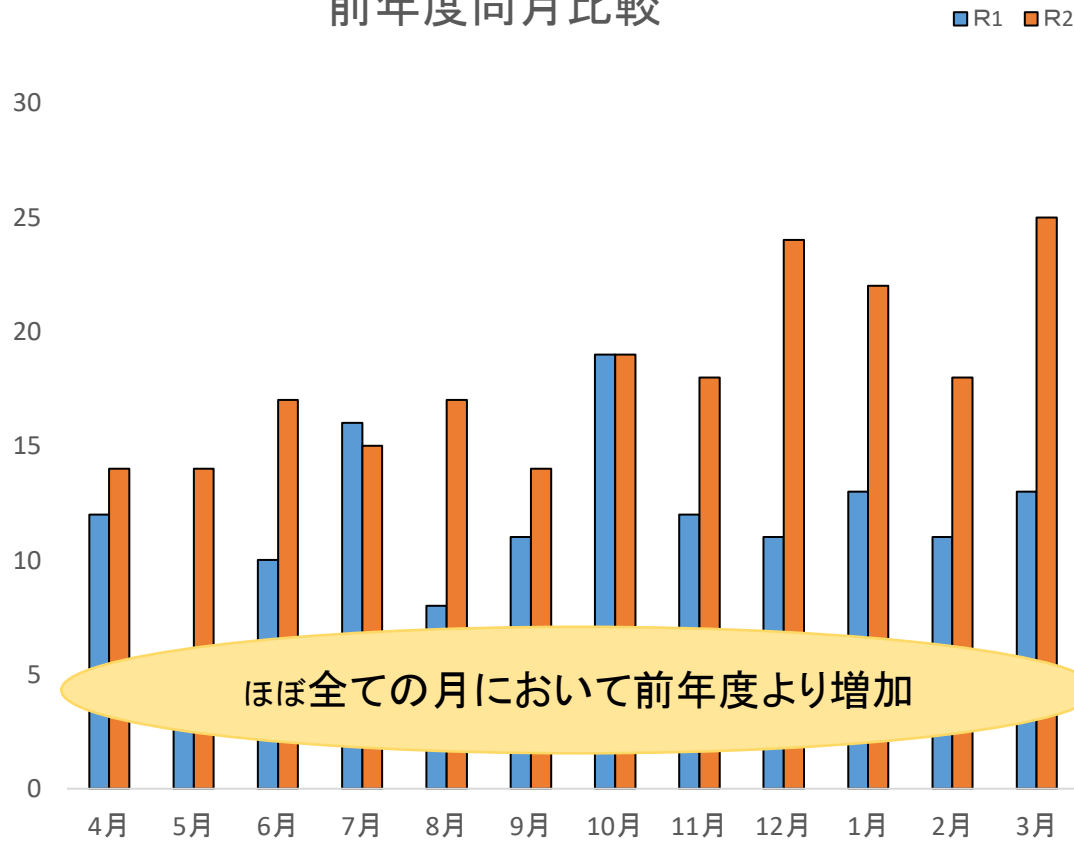
前年度比較 **181件の増** (プラス33.0%)

令和2年度決算概況

3. 医業収入の内訳

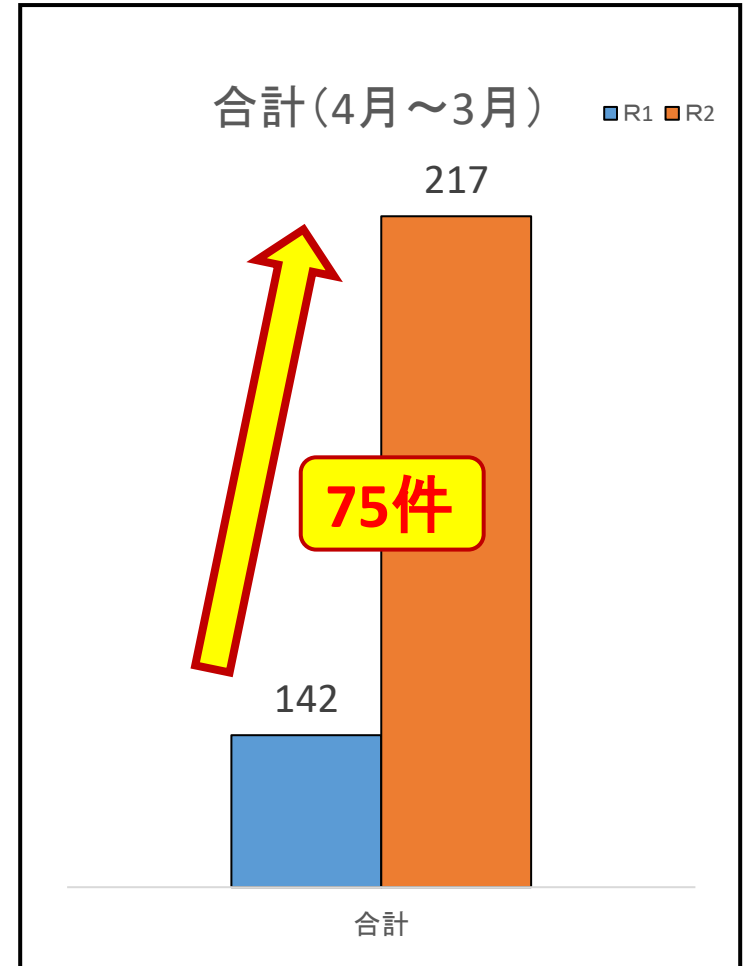
(4) 全身麻酔件数

前年度同月比較



ほぼ全ての月において前年度より増加

合計(4月～3月)



75件

前年度比較 **75件の増** (プラス52.8%)

令和2年度決算概況

4. 資金不足額解消の見通し

(単位: 千円、%)

	令和元年度	令和2年度	令和3年度 見込み
流動資産 ①	570,171	495,947	439,069
流動負債 ②	1,017,070	690,867	434,749
企業債 ③	146,219	132,005	84,643
資金不足額 ④=②-①-③	300,680	62,915	0
地財法による資金不足比率	13.9	2.6	0
健全化法による資金不足比率	4.3	0	0

- ・令和2年度において**健全化法**による資金不足額は**解消**
- ・令和3年度見込みにおいては**資金不足額の解消**

□令和2年度決算概況

■令和3年度上半期の収支状況

□その他の取り組み

令和3年度上半期の収支状況

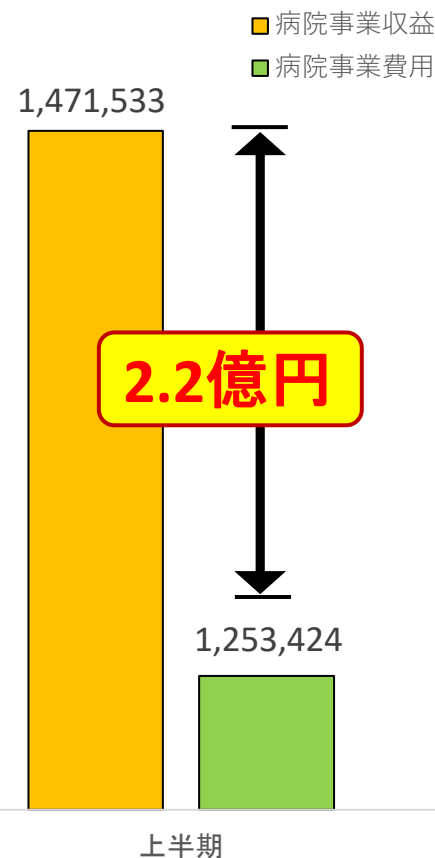
1. 経常収支

(単位:千円)

区 分	4月	5月	6月	7月	8月	9月	上半期合計
1 病院事業収益	309,380	180,661	205,571	339,636	222,518	213,767	1,471,533
※医業収入	169,578	174,691	199,442	198,763	210,991	197,012	1,150,477
(1) 医業収益	236,821	172,580	196,752	265,624	207,360	193,868	1,273,005
入院収益	104,482	112,678	126,693	124,522	133,430	119,577	721,382
外来収益	59,415	54,776	60,269	58,051	59,688	61,369	353,568
その他医業収益	72,924	5,126	9,790	83,051	14,242	12,922	198,055
(2) 医業外収益	69,623	5,970	6,129	70,694	11,527	16,755	180,698
他会計補助金・負担金	63,965	0	0	63,965	0	0	127,930
国県補助金	0	0	0	0	5,073	10,680	15,753
その他	5,658	5,970	6,129	6,729	6,454	6,075	37,015
(3) 訪問看護ステーション収益	2,003	1,171	1,714	2,106	2,369	1,818	11,181
(4) 居宅介護支援事収益	933	940	976	1,212	1,262	1,326	6,649
(5) 特別利益	0	0	0	0	0	0	0
2 病院事業費用	194,304	194,419	249,266	197,764	200,174	217,497	1,253,424
(1) 医業費用	191,082	191,356	244,382	194,367	196,770	209,458	1,227,415
(2) 医業外費用	84	74	76	61	52	4,189	4,536
(3) 訪問看護ステーション費用	2,257	2,136	3,335	2,111	2,144	2,404	14,387
(4) 居宅介護支援事業所費用	881	853	1,473	1,225	1,208	1,446	7,086
(5) 特別損失	0	0	0	0	0	0	0
損 益	115,076	△ 13,758	△ 43,695	141,872	22,344	△ 3,730	218,109

R3 予算額	執行率
2,937,911	50.1%
2,410,808	47.7%
2,608,532	48.8%
1,545,682	46.7%
715,957	49.4%
346,893	57.1%
293,174	61.6%
213,128	60.0%
2,127	740.6%
77,919	47.5%
26,763	41.8%
9,441	70.4%
1	0.0%
2,851,266	44.0%
2,750,866	44.6%
42,174	10.8%
33,468	43.0%
24,757	28.6%
1	0.0%
86,645	

経常収支比較



経常黒字約2.2億円

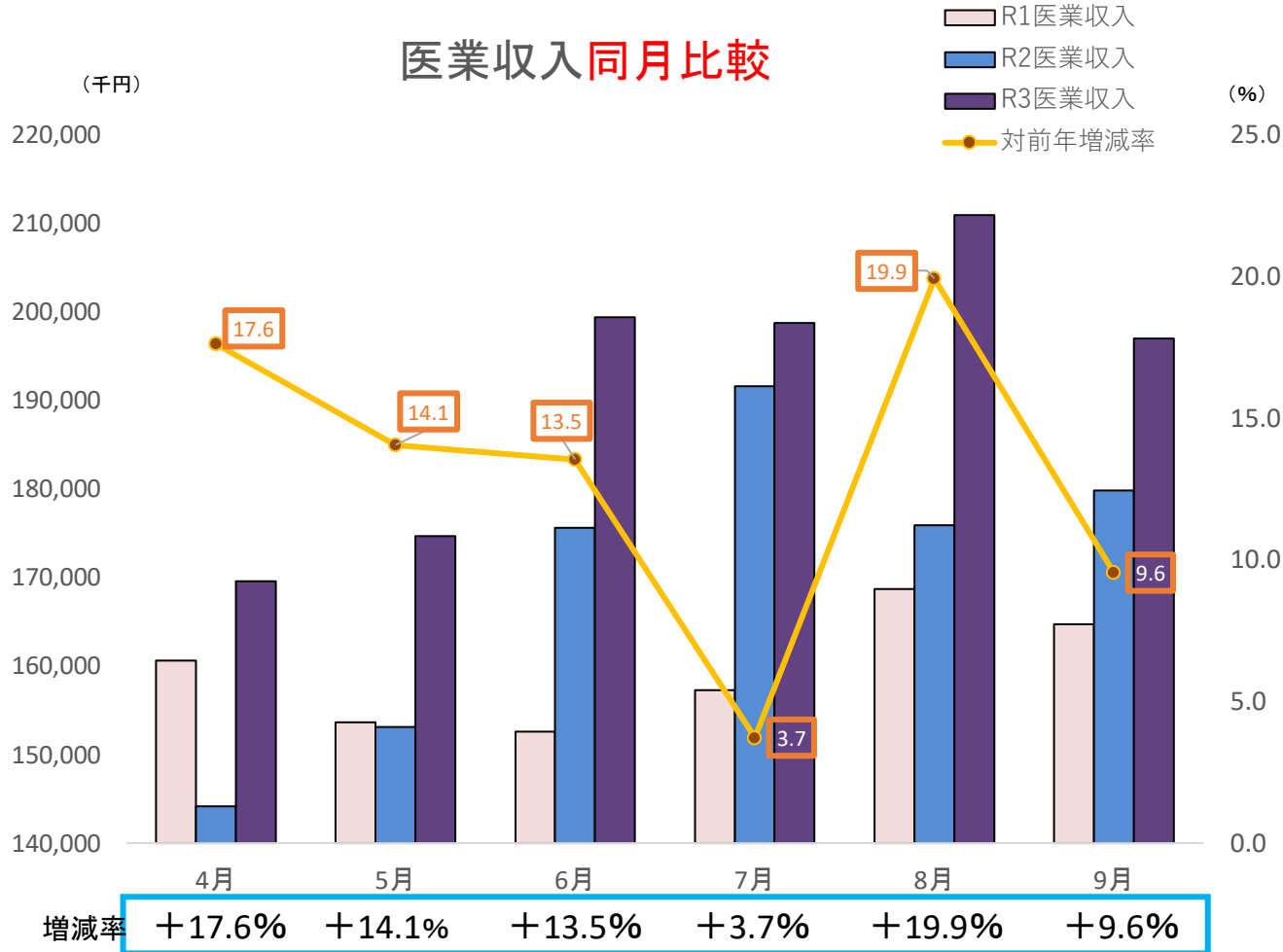
4月より退職手当組合負担金の納付再開 月額約750万円

参考
令和2年度上半期 損益 約1.5億円

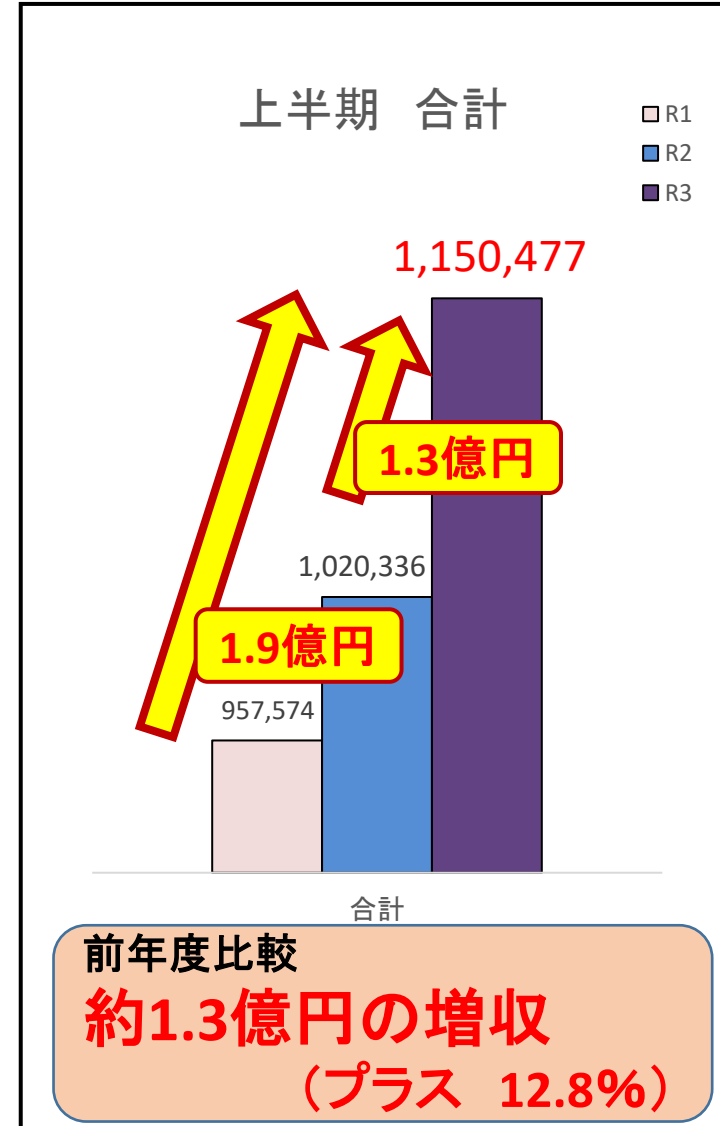
令和3年度上半期の収支状況

2. 医業収入

医業収入同月比較



4月～9月全ての月で前年度を上回る

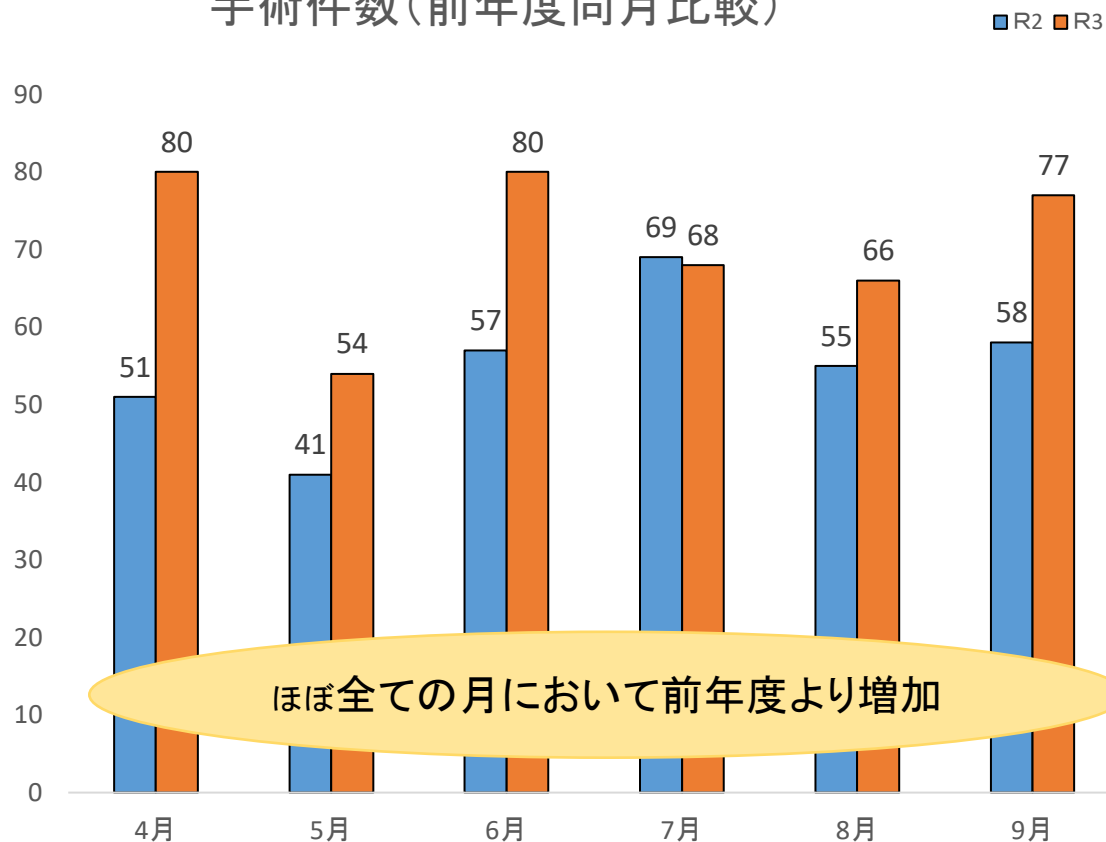


令和3年度上半期の収支状況

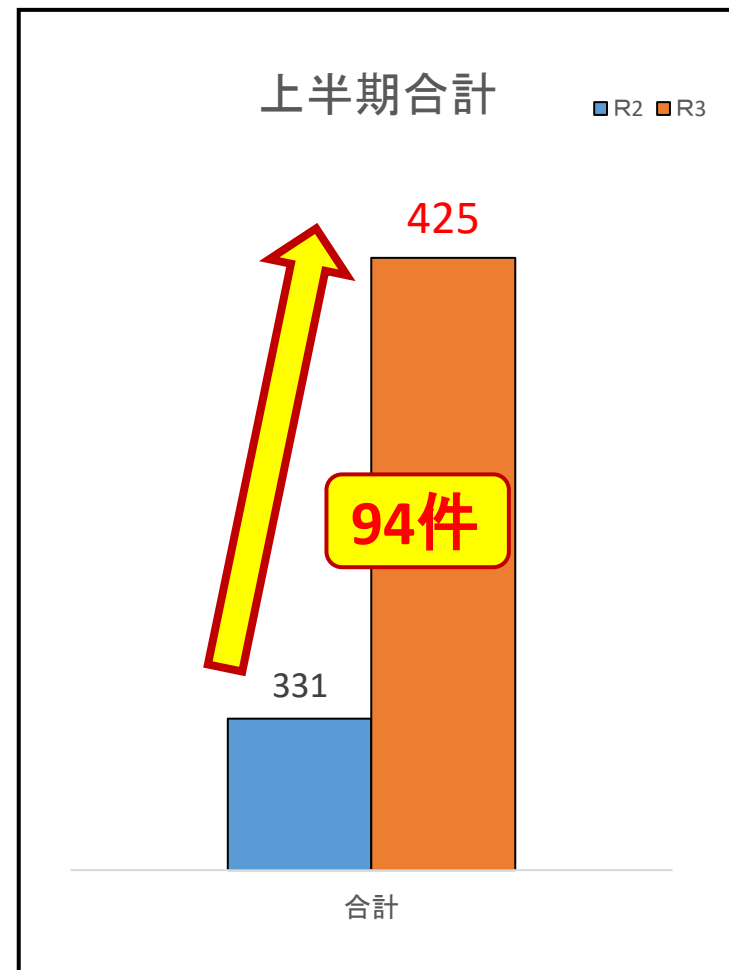
3. 医業収入の内訳

(1) 手術件数

手術件数(前年度同月比較)



上半期合計



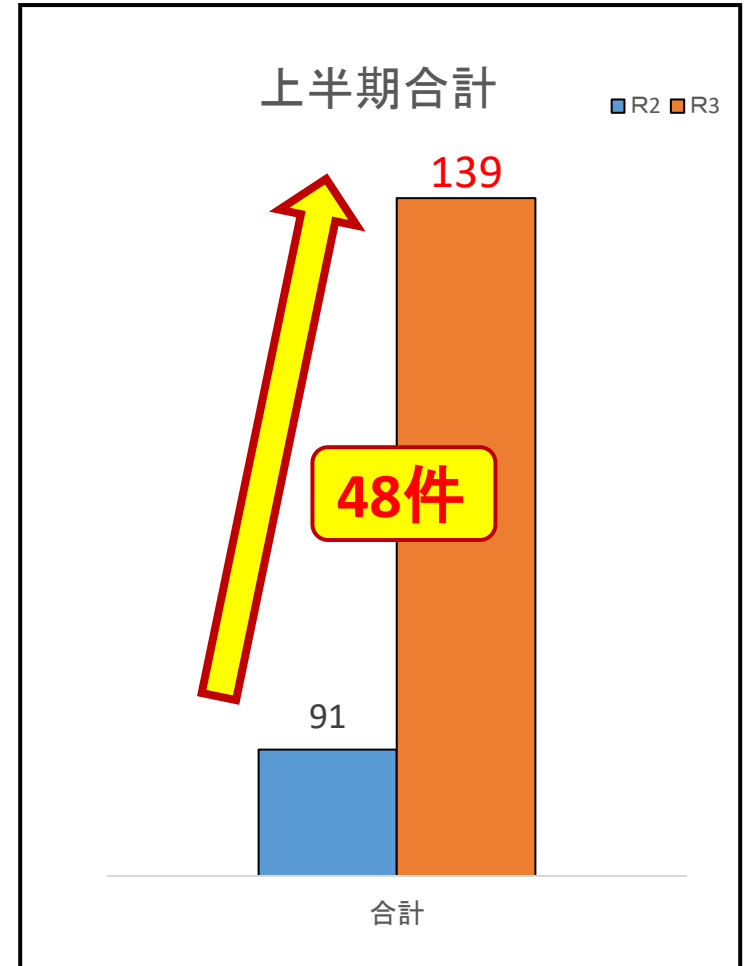
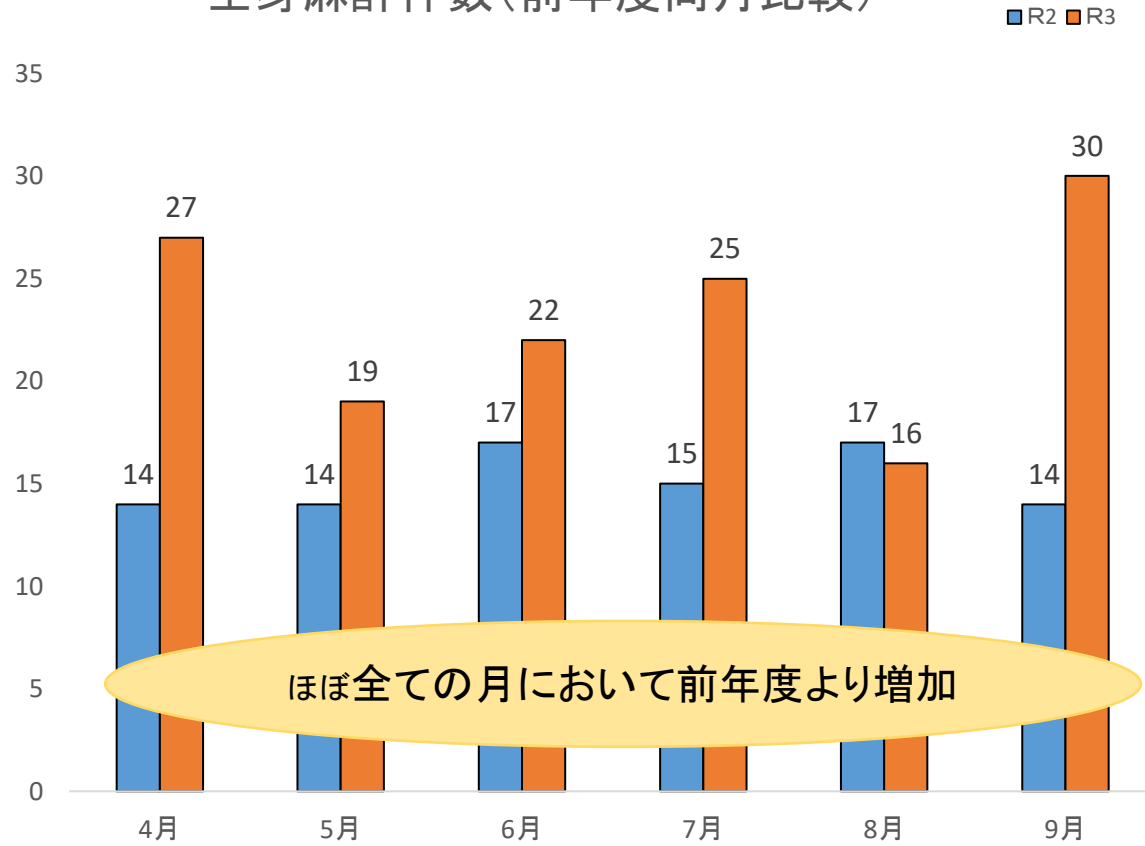
前年度比較 **94件の増** (プラス28.4%)

令和3年度上半期の収支状況

3. 医業収入の内訳

(2) 全身麻酔件数

全身麻酔件数(前年度同月比較)



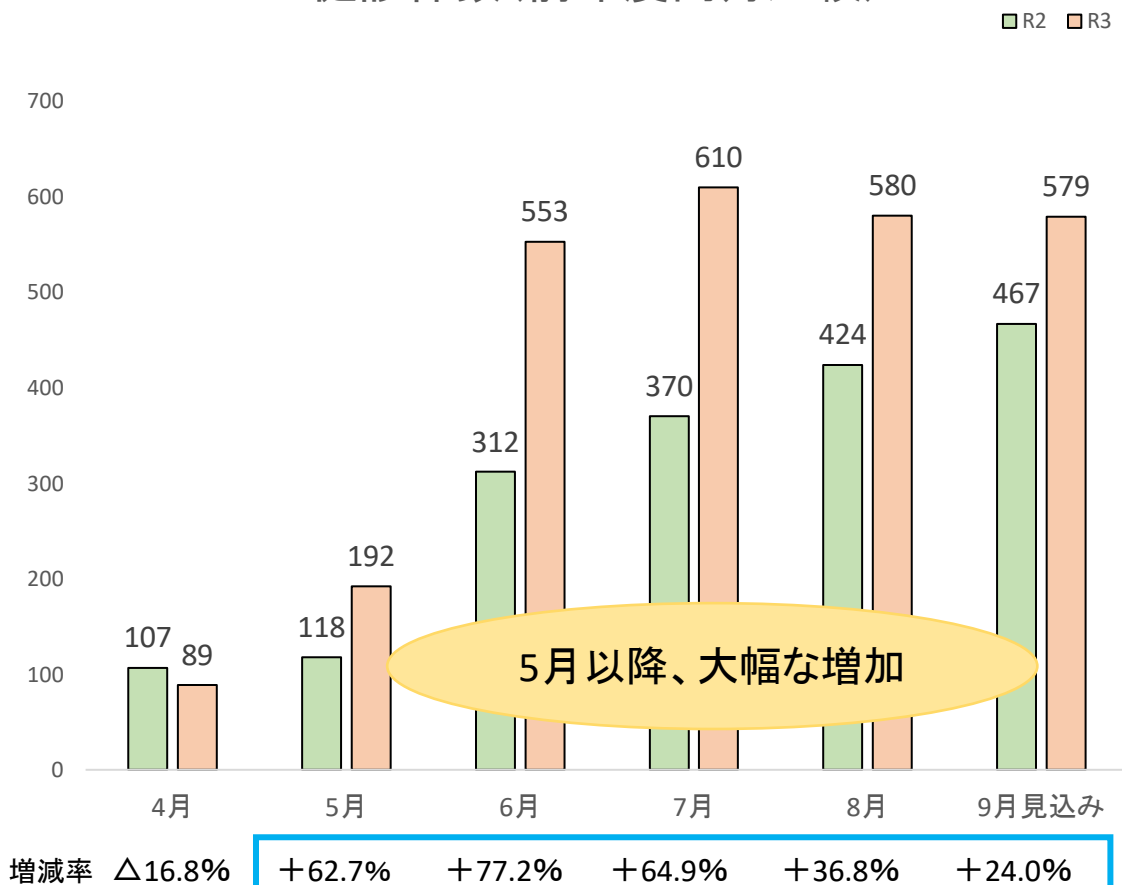
前年度比較 **48件の増**(プラス52.7%)

令和3年度上半期の収支状況

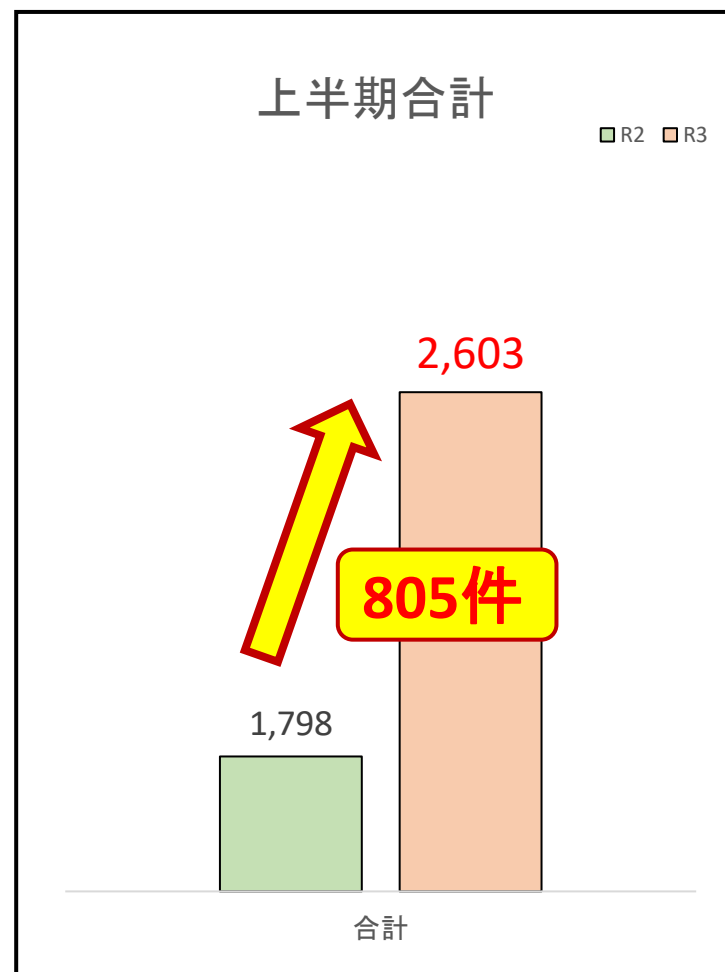
3. 医業収入の内訳

(3) 健康診断件数(延べ件数)

健診件数(前年度同月比較)



上半期合計



前年度比較 **805件の増** (プラス44.8%)

□令和2年度決算概況

□令和3年度上半期の収支状況

■その他の取り組み

その他の取り組み

1. 施設基準の届出

①新規届出項目

・栄養サポートチーム加算	2020年4月1日 算定開始
・療養病棟療養環境加算1	2020年6月1日 算定開始
・初診料 機能強化加算	2020年7月1日 算定開始
・夜間100:1急性期看護補助体制配置加算	2020年10月1日 算定開始
・看護職員夜間16:1配置加算	2020年10月1日 算定開始
・夜間看護体制加算	2020年10月1日 算定開始
・生活習慣病管理料の算定	2020年10月1日 算定開始
・せん妄ハイリスク患者ケア加算	2020年12月1日 算定開始
・導入期加算1	2021年9月1日 算定開始

②区分変更項目

・診療録管理体制加算1	2020年4月1日 算定開始
・後発医薬品使用体制加算3	2020年4月1日 算定開始
・入退院支援加算1	2020年4月1日 算定開始
・認知症ケア加算3	2020年4月1日 算定開始
・データ提出加算2及び4	2020年4月1日 算定開始
・後発医薬品使用体制加算2	2020年9月1日 算定開始
・医師事務作業補助体制加算	2021年3月1日 算定開始
・後発医薬品使用体制加算1	2021年6月1日 算定開始

③今後届出予定

・認知症ケア加算2	2021年11月1日 算定開始予定
・感染防止対策加算1	2021年12月1日 算定開始予定

その他の取り組み

2. 病院建替に向けた検討

- 令和3年度中に(仮称)病院建替検討委員会を設置し、協議した内容等を定期的に組合議会に報告

組合議会

報告

(仮称) 病院建替検討委員会



委員構成

- ・医療の専門家
- ・有識者
- ・関係する首長

等(20名程度)

※委員は組合管理者と協議のうえ決定する

協議事項

- ・機能と在り方
- ・スケジュール
- ・資金の確保
- ・場所及び規模
- ・医師及びその他医療従事者の確保

等

その他の取り組み

3. その他の取り組み

①職員手当等の拡充

- ・修学資金貸付金、認定看護師手当等の増額

②非常勤医師の招聘

- ・麻酔科医(麻酔業務) R2.4～ 週1回
- ・透析対応医(シャントトラブル対応等) R3.9～ 月1回
- ・泌尿器科医(外来透析、透析管理等) R3.10～ 週1回
- ・麻酔科医(麻酔業務) R3.12月以降 週1回(予定)

③外来透析の再開(予定)

④病棟再編(予定) ※看護師を必要数確保が条件

⑤検診受託の企業の拡大(現在取組中)