

わかすげ

目次

表紙	1
院長だより	2～3
平成29年度AED講習会	3
平成29年度 新採用職員の紹介	4
平成26、平成27、平成28年度手術件数	4
検診センターからのお知らせ	5
訪問リハビリテーション	
介護予防訪問リハビリテーションのご案内	6～7
健康教室の紹介	7
外来診療日案内	8

基本理念

患者の権利を尊重し、
安全で心の通った医療
を提供します。

基本方針

公立野辺地病院は、北都上北の中核病院として地域住民の医療ニーズに応えるため、次の基本方針を定めます。

1. チーム医療、地域包括医療を実践し、良質であたたかい医療を行います。
2. 高度で安全かつ先進的な医療を行います。
3. 地域の医療機関と連携し、医療レベルの向上に貢献します。
4. 患者や家族と診療内容の情報を共有し、情報公開につとめます。
5. 自己評価につとめ、外部評価を尊重します。
6. 効率的な運営をはかり、健全経営につとめます。
7. 職員の就労環境を整備します。



当院は日本医療機能評価機構の病院機能評価で
認定された病院です



医局を離れ赴任19年目を迎えて



公立野辺地病院
院長 三上 泰徳

昭和53年に弘前大学医学部を卒業し、そのまま第二（大内教授）外科に研修医として入局しました。その後、小野、今、佐々木教授と4代にわたり、第二外科の医局員として45歳まで過ごしました。平成11年4月に大学から青森県立中央病院外科に赴任し、8年間をまさに消化器、乳腺外科医として1日平均して3から4人の手術や外来などの激務をこなし、さらに手術待ちを1ヶ月以内としていたことから、たまに一日6人も手術をしました。一緒に働いた県病の看護師さんたちも本当に大変だったと思います。平成19年4月に公立野辺地病院に異動、主に管理職の仕事になりました。この4月で11年目になります。さてこの間、新研修医制度が施行されたことで、僻地病院には医者が派遣されなくなりました。県病では多くの若い研修医たちと時間を過ごしましたが、野辺地病院では医局からの若い外科医たちが派遣されることもなくなりほとんど面識がありません。たまに医局を訪ねますと医学部研究棟がリノベーションされ、見違えるようになりました。ゴキブリが這っていた時代の医局とは雲泥の差です。

最近まで野辺地病院に手伝いにきていただいた、ほぼ同年代の須貝先生が2月18日に亡くなった事を聞き、一緒に机を並べて仕事や遊びをした仲間として本当に痛恨の極みであります。古き医局時代をともに過ごした仲間を失っ

て行くたびに、自分の定年まであと年齢を考えながら1日1日過ごしています。

野辺地病院の10年間ですが、小生が赴任した時にはほとんどの先生方が勤務交代でいなくなっており、院長の神先生、内科の中島先生、外科の野田頭先生の3人が残っていました。その後内科は中島先生が変わらず、残り2人が交代で斉藤、安達（2回勤務）、島谷、佐藤、蓮井、高杉各先生からなる3人体制で激務をこなしてまいりました。外科は小堀、野田頭、鈴木、西、木村先生の中から3人体制で手術などをしてきました。小生も外科医師としてたまに手術やその他に参加しています。整形外科は黒川、長沼、沼沢、岩澤、成田の歴代オーベンと吉川、林、佐々木、陳、加藤、千葉、竹内各先生たちとタッグを組みながら2人体制で手術その他に取り組んできました。そのほかに小児科の千葉先生が青森市民病院を退職された直後から当院勤務となられ、大きな病気もされず元気に10年間勤務され今年お辞めになりましたが、この4月に突然亡くなられました。また歯科の古川先生が昨年3月にお辞めになり9年間一緒に仕事をしました。今は藤崎町の歯科医院でお手伝いをされているとのこと。その後任に若手の斉藤先生が昨年4月から勤務されています。

この10年間の野辺地病院は激動の10年間であったと思います。その前の神院長時代は新研

修医制度のため、医局からの医師派遣が減少し、産婦人科、小児科、脳外科、糖尿病内科の先生方がいなくなり、さらに当直勤務をしてもらっていた弘前大学の外科の若手の手伝いもなくなりました。本院は医師不足の憂き目を味わっていたようで、いわゆる標欠問題ですが医師充足率が70%をきって、かなり苦勞されたと聞いております。亀田町長時代、当院は繰り入れも少なかったことで慢性的な赤字経営を持続していました。神先生時代に総務省から地方の自治体病院生き残りのためのガイドラインが提唱され、当病院の縮小・合併の話があったと聞いています。残念ながらこの構想は実現しませんでした。10年経った今、新たに総務省からの新ガイドラインと厚労省からの地域医療構想がだされ、いよいよ、人口減少時代の地方の自治体病院のあり方が問われています。このまま何もしなくても野辺地病院は生き残りが可能だと皆さんはお考えのようですが、地方の小病院が生き抜く事はなかなか難しいかなと思って

います。医師もさることながら、看護師、薬剤師、放射線技師、臨床検査技師、臨床工学技士、介護士、看護補助員など募集をかけてもほとんど応募が無い状態で、医師（弘前大学から派遣）、その他の職種の方たちの新採用や増加がほとんどありません。いわゆる地方の人材不足なのです。ですから、国の財政諮問会議での自治体やその他の公的医療機関は廃止せよとの方向性にもごとはまってしまっています。希望はあります。やはり、地域のきちんとした病院をつくり、公務員病から脱却して、まずは独立行政法人、非公務員の職員で医療倫理に富む責任感の強い人材を育成し、患者中心の病院にし、医療レベルも向上させ、立て直していくことだと思えます。そのことで、新たな野辺地病院はまた、患者さんが戻ってきてくれると思いますし、大学からの医師派遣も理にかなったものとなると考えています。まだまだ、やる事が多そうです。

平成29年度AED（自動体外式除細動器）講習会

AED講習会では、野辺地消防署の協力の下で患者の急変に気づき対応できるように医療チームの一員として知識・技術を習得し慌てず正確に救命することを目指します。

病院全職員は蘇生行為を始める必要性の判断やBLS（一次救命処置）について、さらに看護師は二次救命処置初動について学びました。



平成29年度 新採用職員の紹介

内科副医長

末 吉 徳 彦

1. 出身大学 琉球大学
2. 卒業年度 平成23年
3. 趣味 アウトドア
4. 野辺地病院の印象 笑顔が多く、和気あいあいとしている。
5. 一言（抱負等） 地域医療に少しでも貢献したい。



看護師

藤 田 美 緒

1. 出身地 平内町
2. 趣味 海外ドラマ鑑賞
3. 一言（抱負等） 患者さんに安全で安楽な看護を提供できるよう努力していきます。



病院事務局長

角 谷 浩 司

1. 出身地 野辺地町
2. 趣味 スポーツをすること、見ること
3. 一言（抱負等） 病院運営は職員皆さんが主役、よりよい病院づくりにご協力を！



主事補佐

木 村 知 広

1. 出身地 野辺地町
2. 趣味 バスケットボール
3. 一言（抱負等） 皆さんのお役に立てるように頑張ります。



平成26～平成28年度 手術件数

期 間	手 術 件 数
平成28年4月～平成29年3月	501 件
平成27年4月～平成28年3月	494 件
平成26年4月～平成27年3月	582 件



がん検診のご案内

予約・お問い合わせ

公立野辺地病院 検診センター

TEL：0175-64-3211 受付時間 月～金曜日（祝祭日を除く）

FAX：0175-65-1119 午前8時15分～午後5時

死因の第1位は「がん」です。しかし、早期発見・早期治療で大切な命を守ることができます。皆様と大切なご家族のためにも、がん検診を受けましょう。

がんの部位別死亡数

区分	1位	2位	3位	4位	5位
男性	肺	胃	大腸	肝臓	膵臓
女性	大腸	肺	胃	膵臓	乳房
男女計	肺	大腸	胃	膵臓	肝臓

(2015.国立がん研究センター)

大腸CT検査

最新の検査方法です。大腸を3D画像で観察します。CT装置で撮影します。内視鏡カメラは使いません。



ポリープ5mm



大腸がん

検査内容 大腸CT（バーチャル内視鏡検査）

検査概要 前日に、大腸CT検査専用開発された検査食を食べて頂きます。（美味しいです）
寝る前に下剤を飲んで頂きます。量はコップ1杯（250ml）です。

検査日時 月曜日～金曜日 午前9時30分～（所要時間：30分程度）

料金 21,600円（税込み）

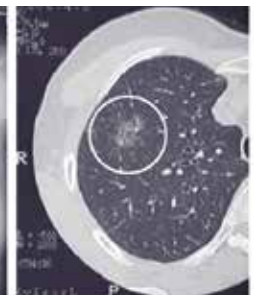
肺がんドック

早期肺がんの発見にはCT検査が必要です。通常のレントゲン写真では写らない早期のがんを写すことができます。



がんを指摘するのは極めて困難です

胸部レントゲン写真



早期肺がんのCT写真

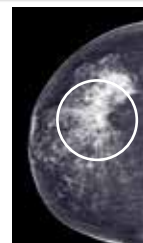
検査内容 ① 胸部CT検査 ② 喀痰細胞診検査

検査日時 月曜日～金曜日 午後1時～午後3時
（所要時間：20分程度）

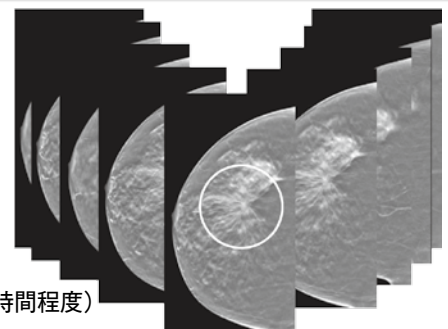
料金 10,800円（税込み）

乳がんドック

最新の撮影方法で行っています。乳腺の発達している乳房も鮮明に写します。



従来の写真



3Dマンモグラフィの写真

検査内容 ① 3Dマンモグラフィ検査
② 乳房・甲状腺超音波検査

検査日時 月曜日・木曜日 午後1時～午後4時（所要時間：1時間程度）

料金 12,960円（税込み）

※ ①②両検査とも専門の女性技師が行っています。

公立野辺地病院 訪問リハビリテーション 介護予防訪問リハビリテーションのご案内

訪問リハビリテーションとは？

リハビリテーションのための通院が困難な方に、利用者の実際の生活の場にお伺いして、理学療法士、作業療法士、言語聴覚士の国家資格を有したリハビリ専門職種が在宅生活の助けをするサービスです。



利用対象者と提供エリアについて

対象者

- ①要支援1～2
- ②要介護1～5

提供エリア

野辺地町、横浜町、六ヶ所村、
東北町、七戸町、平内町

※医師に必要と判断された場合に限り、医療保険を使用することも可能です。

訪問リハビリテーション開始までの手続き



訪問日時について

訪問日時

平日 8:30～17:00

祝祭日・病院の定める休日に当たる場合は、お休みさせていただきます。

利用料金について

- 負担額は介護保険と医療保険によって異なります。
- ご利用料金は、一か月分のご利用料を翌月に請求いたしますので、**病院窓口で精算**して下さいますようお願いいたします。
- 交通費、諸経費は別途頂戴いたします。



介護保険での料金

- ・時間 20分／1回
- ・回数 1回／週（月4回の場合）
（ケアプランに基づき回数を決定）
- ・料金
短期集中リハビリテーション対象の方
2,068円／月額
短期集中リハビリテーション対象外の方
1,268円／月額
（1回1単位、1割負担の場合）

医療保険での料金

- ・時間 20分／1回
 - ・回数 1回／週（月4回の場合）
（医師の指示に基づき回数を決定）
 - ・料金
1,200円／月額
（1回1単位、1割負担の場合）
- ※収入や健康保険の種類などによって負担額が変わります。

その他ご不明な点などございましたら、**当院地域医療連携室**までお気軽にご相談ください。

担当者 公立野辺地病院 地域医療連携室
住所 〒039-3141 上北郡野辺地町字鳴沢9-12
電話番号 0175-64-8877 FAX 0175-64-5590
受付日 月曜日～金曜日（祝日及び12月29日～1月3日を除く）
受付時間 8：15～17：00

健康教室のお知らせ

医療や病気についての情報を発信しています。
健康と予防のために参加してみませんか？

■開催予定

- 7月13日（木）ロコモティブシンドローム リハビリテーション科
- 7月26日（水）生活習慣病（高血圧・脳卒中）について 臨床検査科
- 8月9日（水）生活習慣病（脂質異常・心臓病）について 臨床検査科
- 8月23日（水）コレステロールと食事、減塩食について 栄養科
- 9月7日（木）乳がんについて 臨床検査科
- 9月28日（木）認知症とその予防 リハビリテーション科
- 10月5日（木）介護保険について 地域医療連携室
- 10月19日（木）介護サービスについて 地域医療連携室

どなたでも参加できます！



外来診療日案内

受付時間	新患・再来 7時45分から11時30分まで（これ以外の受付時間は、各科の備考に表示）
休診日	土曜日、日曜日、祝日、年末年始（12/29～1/3）

※診療科によって受付時間の変更、又は曜日による休診日がございますので、ご注意ください。

○印は診療日です。

平成29年7月1日現在

科名	診療日					診療開始時間	備考
	月	火	水	木	金		
内科	○	○	○	○	○	8:30	一般・禁煙外来
糖尿病外来		○			○	9:00	
循環器外来			○			9:00	受付時間：11時まで
小児科	○				○	10:00	受付時間：11時まで
						8:45	4ヵ月児健診：原則第1木曜日 受付（8時15分～8時45分まで） 診療（8時45分～10時00分まで）
						8:45	予防接種：予約制 受付（8時15分～8時30分まで） （原則 第1月・木曜日除く） 診療（8時45分～10時00分まで）
							※1歳6ヵ月児健診・3歳児健診は、院外での健診となります。 ※時間外・夜間・休日・入院の診療には対応できません。 ※小児科の対象者は、原則として中学生までとなります。
外科	○	○	○	○	○	9:00	乳腺外来診療 受付時間：10時30分まで ストーマ外来（予約制）
						9:30	火曜日のみ
整形外科	○	○	○	○	○	8:30	※新患受付時間：10時30分まで 再来受付時間：11時まで ※股関節脱臼検診（月～金：7時45分～10時30分）
皮膚科	○					9:00	月・木曜日
						10:00	水曜日
産婦人科			○	○		9:30	新患受付時間：10時まで 再来受付は予約制となっております。（産科については、休診中）
耳鼻咽喉科		○			○	8:30	火・金曜日 受付時間：11時00分まで
眼科	○	○			○	9:00	月・火曜日 受付時間：11時まで（※）
						14:00	木曜日 受付時間：7時45分から14時まで
							（※）7月4日・11日（火）は、受付時間13時まで、診療開始時間13時から
脳神経外科			○			13:30	受付時間：14時30分まで
泌尿器科					○	9:00	受付時間：11時まで
歯科口腔外科	○	○	○	○	○	8:45	新患受付時間：11時30分まで 再来は午前、午後完全予約制
検診センター	○	○	○	○	○		一般健診・各種ドック(予約制)

※紹介状をお持ちの方へ

予約専用電話（地域医療連携室 0175-64-8877）で診察予約ができます。

受付時間 8時30分から16時30分まで 予約は前日までをお願いします。

北部上北広域事務組合 公立野辺地病院

〒039-3141 青森県上北郡野辺地町字鳴沢9番地12

電話(代) 0175-64-3211 FAX 0175-64-5590（地域医療連携室・医事グループ）

平成29年7月発行 広報「わかすげ」第27号

●発行／北部上北広域事務組合 公立野辺地病院

〒039-3141 青森県上北郡野辺地町字鳴沢9-12

●印刷・製本／青森コロニー印刷

